

❀ 9月 プールスクール スケジュール表 ❀

幼児教室 (3歳~未就学児)

9月						
日	月	火	水	木	金	土
					1	2
3	4	5	6	7	8	9
10	11	12	13	14	15	16
17	18	<del>19</del>	<del>20</del>	<del>21</del>	<del>22</del>	23
24	25	26	27	28	29	30

開講時間 16:00 ~ 17:00

一般水泳 (中学1年以上)

9月						
日	月	火	水	木	金	土
					1	2
3	4	5	6	7	8	9
10	11	12	13	14	15	16
17	18	19	<del>20</del>	<del>21</del>	<del>22</del>	23
24	25	26	27	28	29	30

開講時間

水曜日 13:00 ~ 14:30  
木曜日 19:00 ~ 20:30  
金曜日 11:00 ~ 12:30

水球 (小学校1年~)

9月						
日	月	火	水	木	金	土
					1	2
3	4	5	6	7	8	9
10	11	12	13	14	15	16
17	18	19	20	21	22	<del>23</del>
24	25	26	27	28	29	30

ビギナークラス 17:00~18:30  
競技者クラス 17:00~20:30

児童教室 (小学生)

9月						
日	月	火	水	木	金	土
					1	2
3	4	5	6	7	8	9
10	11	12	13	14	15	16
17	18	<del>19</del>	<del>20</del>	<del>21</del>	<del>22</del>	23
24	25	26	27	28	29	30

開講時間 17:30 ~ 18:30

アクアビクス

9月						
日	月	火	水	木	金	土
					1	2
3	4	5	6	7	8	9
10	11	12	13	14	15	16
17	18	19	20	<del>21</del>	22	23
24	25	26	27	28	29	30

開講時間 13:30 ~ 14:30

※注意事項

- ・原則として、振替は教室と同じ曜日になります。
- ・振替は翌月最終開講日までです。

❀ 8月 プールスクール スケジュール表 ❀

幼児教室 (3歳～未就学児)

8月						
日	月	火	水	木	金	土
		1	2	3	4	5
6	7	8	9	10	❌	12
13	14	❌	16	17	18	19
20	21	❌	❌	❌	25	26
27	28	29	30	31		

開講時間 16:00 ~ 17:00

一般水泳 (中学1年以上)

8月						
日	月	火	水	木	金	土
		1	2	3	4	5
6	7	8	9	10	❌	12
13	14	15	❌	17	18	19
20	21	22	23	❌	25	26
27	28	29	30	31		

開講時間

水曜日 13:00 ~ 14:30

木曜日 19:00 ~ 20:30

金曜日 11:00 ~ 12:30

水球 (小学校1年～)

8月						
日	月	火	水	木	金	土
		1	2	3	4	5
6	7	8	9	10	11	12
13	14	15	16	17	18	19
20	21	22	23	24	25	❌
27	28	29	30	31		

ビギナークラス 17:00~18:30

競技者クラス 17:00~20:30

開講時間 17:00~18:30

児童教室 (小学生)

8月						
日	月	火	水	木	金	土
		1	2	3	4	5
6	7	8	9	10	❌	12
13	14	❌	16	17	18	19
20	21	❌	❌	❌	25	26
27	28	29	30	31		

開講時間 17:30 ~ 18:30

アクアビクス

8月						
日	月	火	水	木	金	土
		1	2	3	4	5
6	7	8	9	10	11	12
13	14	15	16	17	18	19
20	21	22	23	❌	25	26
27	28	29	30	31		

開講時間 13:30 ~ 14:30

※注意事項

・原則として、振替は教室と同じ曜日になります。

・振替は翌月最終開講日までです。

毎日をイキイキと  
楽しみながら健康に!

講師：藤木あきひろ



水泳プログラム

# アクアビクス 教室

毎週木曜  
13:30から

一緒に運動  
しませんか♪

一般 プログラム

料金

新規 6,280円 (月額 4,120円 + 新規手数料2,160円)

継続 5,200円 (月額 4,120円 + 更新手数料1,080円)

※手数料には保険料も含まれます

・アクアビクス 木(13:30~14:30)

受付方法

電話及び来館にてお申し込みいただけます。(9:00~20:00)

※電話申込は反予約となります。早めに福岡県立スポーツ科学情報センターに来館していただき、本申込をしてください。

※申込はご本人、またはご家族がお申し込みください。各クラス先着順で受付ます。(定員により次第締切)

※各クラス受講生が足りない場合は、開講できないことがあります。



お問い合わせ：アクション福岡 企画情報係 092-611-1717

<http://www.sponet.pref.fukuoka.jp>

ふくおかスポネット

検索

# 水球 教室

## 福岡から 世界へ!



仲間と共に  
夢を叶える

**ビギナー クラス** 毎週土曜日 17:00~18:30

**競技者 クラス** 毎週土曜日 17:00~20:30

**対象** 小学1年生以上

**料金** 新規手数料 2,160円 + 月額 550円×回数  
更新手数料 1,080円 + 月額 550円×回数

※手数料には保険料も含まれます

### 受付方法

電話及び来館にてお申し込みいただけます。(9:00~20:00)

※電話申込は反予約となります。早めに福岡県立スポーツ科学情報センターに来館していただき、本申込をしてください。

※申込はご本人、またはご家族がお申し込みください。各クラス先着順で受付ます。(定員により次第締切)

※各クラス受講生が少なすぎる場合は、開講できないことがあります。

お問い合わせ：アクシオン福岡 企画情報係 092-611-1717

<http://www.sponet.pref.fukuoka.jp>

ふくおかスポネット

検索

# 水泳プログラム

幼児教室・児童教室

受講生  
募集中!

水を好きになることから、泳ぎを習得し  
アスリートをめざすレベルまで!

## ジュニアプログラム **料金**

新規 6,060円 (月額 3,900円 + 新規手数料 2,160円)

継続 4,980円 (月額 3,900円 + 更新手数料 1,080円)

※手数料には保険料も含まれます

- ・ 幼児教室 (3歳～未就学児) 火・水・木・金(16:00～17:00)
- ・ 児童教室 (小学生) 火・水・木・金(17:30～18:30)

## 受付方法

電話及び来館にてお申込みいただけます。 (9:00～20:00)

※ 電話申込は仮予約となります。早めに福岡県立スポーツ科学情報センターに来館していただき、本申込をしてください。

※ 申込はご本人、またはご家族がお申し込みください。各クラス先着順で受付ます。(定員に限り次第締切)

※ 各クラス受講生が少ない場合は、開講できないことがあります。

お問い合わせ：アクシオン福岡 企画情報係 092-611-1717

<http://www.sponet.pref.fukuoka.jp>

ふくおかスポネット

検索

# 水泳プログラム



**受講生  
随時募集中!**

**イキイキと楽しみながら  
いつまでも健康に!**

## 一般プログラム

**料金**

新規 6,280円 (月額 4,120円 + 新規手数料 2,160円)

継続 5,200円 (月額 4,120円 + 更新手数料 1,080円)

※手数料には保険料も含まれます。

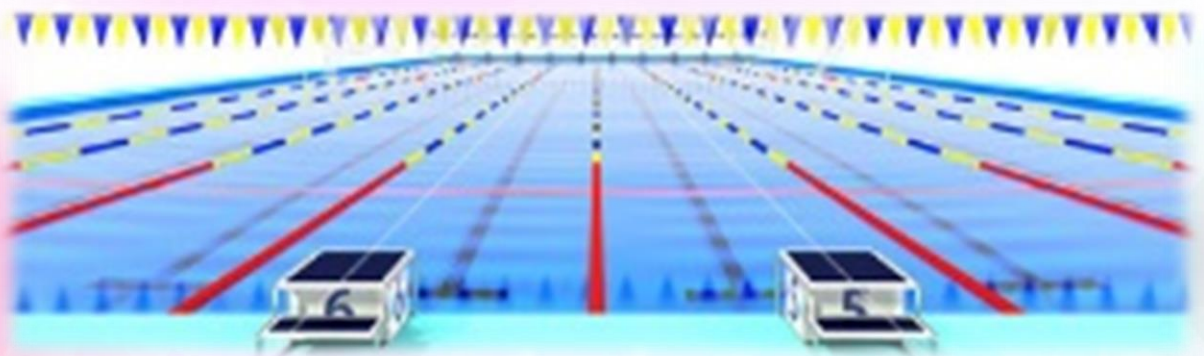
## 一般水泳教室

(中学1年以上)

水(13:00~14:30)

木(19:00~20:30)

金(11:00~12:30)



## 受付方法

**電話及び来館にてお申込みいただけます。(9:00~20:00)**

※電話申込は反予約となります。早めに [福岡県立スポーツ科学情報センター](#) に来館していただき、本申込をしてください。

※申込はご本人、またはご家族がお申し込みください。各クラス先着順で受付ます。(定員になり次第締切)

※各クラス受講生が少ないう場合は、開講できないことがあります。

お問い合わせ：アクシオン福岡 企画情報係 092-611-1717

<http://www.sponet.pref.fukuoka.jp>

ふくおかスポネット

検索

# 平成29年度 8月分 福岡県立総合プール行事予定表

平成29年 8月9日現在  
 福岡県立総合プール  
 TEL: 092-623-4400

〇〇〇〇〇〇〇の時間帯は、占有使用等のため一般利用はできません。【変更等もありますので、お問い合わせください。】  
 ※ 〇〇〇〇〇〇〇の時間帯は、プール・スケートリンクの一部を使って教室やレーン貸しを実施しています。【ご協力お願い致します。】  
 ※ 土曜日の一般営業は、高校生以下入場料無料になります。

		5 0 m プール												
時間帯		9	10	11	12	13	14	15	16	17	18	19	20	
日	曜													
1	火	国体合宿(4)						選手育成/水泳連盟(6)						
2	水	国体合宿(4)						選手育成/水泳連盟(6)						
3	木	和白中(2)			国体合宿(4)						選手育成/水泳連盟(6)			
4	金	全国歯科大学水泳大会												
5	土	全国歯科大学水泳大会												
6	日	全国歯科大学水泳大会												
7	月	休所日												
8	火	水泳連盟(4)						選手育成/水泳連盟(6)						
9	水	水泳連盟(4)						選手育成/水泳連盟(6)			水泳連盟(4)			
10	木	水泳連盟(4)		リ外発掘(4)				タレント発掘/選手育成(6)		選手育成/水泳連盟(6)				
11	金	水泳連盟(4)		タレント発掘/選手育成(6)			リ外発掘(4)		水泳連盟(4)					
12	土	水泳連盟(4)				選手/水泳連盟(6)				水泳連盟(4)				
13	日	選手/水泳連盟(5)			水泳連盟(4)									
14	月	休所日												
15	火	水泳連盟(4)						選手育成/水泳連盟(6)						
16	水	水泳連盟(4)				九州大学/水泳連盟(5)			水泳連盟(4)					
17	木	水泳連盟(4)				選手育成/水泳連盟(6)				水泳連盟(4)				
18	金	水泳連盟(4)				九州大学/水泳連盟(5)			選手育成/水泳連盟(6)		水泳連盟(4)			
19	土	志免中学校/水泳連盟(6)		水泳連盟(4)		選手/水泳連盟(5)			九州大学/水泳連盟(5)		水泳連盟(4)			
20	日	水泳連盟(4)			九州大学/水泳連盟(5)			水泳連盟(4)						
21	月	休所日												
22	火	第9回筑前地区中学校新人水泳競技大会						選手育成(2)						
23	水	水泳連盟(4)				九州大学/水泳連盟(5)			公立教員採用試験					
24	木	公立教員採用試験												
25	金	水泳連盟(4)				九州大学/水泳連盟(5)			選手育成/水泳連盟(6)		水泳連盟(4)			
26	土	九州大学/水泳連盟(5)			水泳連盟(4)									
27	日	国体選手強化合宿						水泳連盟(4)						
28	月	休所日												
29	火	国体選手強化合宿						選手育成/水泳連盟(6)						
30	水	国体選手強化合宿												
31	木	国体選手強化合宿												

		2 5 m プール													
時間帯		9	10	11	12	13	14	15	16	17	18	19	20		
日	曜														
1	火	DOME(2)		DOME(2)			DOME(2)			幼児		児童			
2	水	一般				一般		一般		幼児		児童 シンクロ(2)			
3	木	アカア						アカア		幼児		児童 一般			
4	金	一般				一般		一般		幼児		児童 選手育成(2)			
5	土	全国歯科大学水泳大会										水球			
6	日	全国歯科大学水泳大会													
7	月	休所日													
8	火	DOME(2)		DOME(2)			DOME(2)			幼児		児童			
9	水	一般				一般		一般		幼児		児童 シンクロ(2)			
10	木	アカア						アカア		リ外発掘(2)		幼児 児童 一般			
11	金	リ外発掘(2)													
12	土					金子ss(3)			水球						
13	日	金子ss(3)													
14	月	休所日													
15	火					金子ss(3)									
16	水	アカア短期					金子ss(3)			幼児		児童 育成/シンクロ(4)			
17	木	アカア短期					アカア		金子ss(3)		幼児		児童 一般		
18	金	アカア短期		一般						幼児		児童			
19	土											水球		リ外発掘	
20	日	休所日													
21	月	休所日													
22	火	第9回筑前地区中学校新人水泳競技大会													
23	水	アカア体験					一般			公立教員採用試験					
24	木	公立教員採用試験													
25	金	アカア体験		一般						幼児		児童			
26	土														
27	日														
28	月	休所日													
29	火								一般		幼児		児童		
30	水					一般			一般		幼児		児童 選手育成/シンクロ(4)		
31	木	アカア						アカア		幼児		児童 選手育成/一般(4)			

※ 8/9 現在であり、変更の可能性があります。

# 25mプール

## 8月一般開放時間早見表

1	火	9:00～21:00
2	水	9:00～21:00
3	木	9:00～21:00
4	金	9:00～21:00
5	土	利用不可
6	日	利用不可
7	月	休所日
8	火	9:00～21:00
9	水	9:00～21:00
10	木	9:00～21:00
11	金	9:00～21:00
12	土	9:00～16:00
13	日	9:00～21:00
14	月	休所日
15	火	9:00～21:00
16	水	9:00～21:00
17	木	9:00～21:00
18	金	9:00～21:00
19	土	9:00～16:00
20	日	9:00～21:00
21	月	休所日
22	火	利用不可
23	水	9:00～17:00
24	木	利用不可
25	金	9:00～21:00
26	土	9:00～21:00
27	日	9:00～21:00
28	月	休所日
29	火	9:00～21:00
30	水	9:00～21:00
31	木	9:00～21:00



※ 上記の表は一般開放を行っている時間帯を簡易的に表した早見表です。  
 日時によってはレーン貸しなどにより、ご利用可能なレーン数が  
 限られている場合があります。  
 詳細につきましては、管理事務所まで事前にお問い合わせください。



**ふくおかスポネット**  
 (福岡県立総合プール行事予定表掲載)



スマートフォン用

携帯電話用

ふくおかスポネット **検索** して頂くとインターネット上でも情報の確認ができます。



# 平成29年度 9月分 福岡県立総合プール行事予定表

平成29年 8月22日現在  
 福岡県立総合プール  
 TEL:092-623-4400

の時間帯は、占用使用等のため一般利用はできません。【変更等もありますので、お問い合わせください。】  
 ※ の時間帯は、プール・スケートリンクの一部を使って教室やレーン貸しを実施しています。【ご協力お願い致します。】  
 ※ 土曜日的一般営業は、高校生以下入場料無料になります。

		5 0 m プール															
時間帯		9	10	11	12	13	14	15	16	17	18	19	20				
日	曜																
1	金											選手育成(2)					
2	土	第35回水泳競技大会										選手(2)					
3	日	福岡秋季合同記録会										選手(2)					
4	月	休所日															
5	火											選手育成(2)					
6	水											選手育成(2)					
7	木					筑紫台高校(6)						選手育成(2)					
8	金											選手育成(2)					
9	土	国体合宿										選手(2)					
10	日	国体合宿										選手(2)					
11	月	休所日															
12	火					国体合宿③(長崎)						選手育成(2)					
13	水	国体合宿③(長崎)										選手育成(2)					
14	木					筑紫台高校(6)						選手育成(2)					
15	金											選手育成(2)					
16	土						選手(2)					ベストスイミング橋本(2)					
17	日	水泳連盟(4)										選手(2)					
18	月	水泳連盟(4)															
19	火					筑紫台高校(6)						選手育成(2)					
20	水											選手育成(2)					
21	木											選手育成(2)					
22	金	九州ジュニア水泳競技大会															
23	土	九州ジュニア水泳競技大会															
24	日	九州ジュニア水泳競技大会										選手(2)					
25	月	休所日															
26	火											幼児	児童	選手育成(2)			
27	水											一般	児童	選手育成(2)			
28	木	スケートリンク 移行期間												アカア	幼児	児童	選手育成/一般(4)
29	金											一般	幼児	児童	選手育成(2)		
30	土												選手(2)		水球		

		2 5 m プール											
時間帯		9	10	11	12	13	14	15	16	17	18	19	20
日	曜												
1	金				一般				幼児		児童		
2	土	第35回水泳競技大会											水球
3	日	福岡秋季合同記録会											
4	月	休所日											
5	火								幼児		児童		
6	水					一般			幼児		児童		
7	木						アカア		幼児		児童	一般	
8	金				一般				幼児		児童		
9	土												水球
10	日	プレイブス											
11	月	休所日											
12	火								幼児		児童		
13	水					一般			幼児		児童		
14	木						アカア		幼児		児童	一般	
15	金				一般				幼児		児童		
16	土												水球
17	日												
18	月												
19	火												
20	水	25mプール清掃											
21	木	九州ジュニア水泳競技大会											
22	金	九州ジュニア水泳競技大会											
23	土	九州ジュニア水泳競技大会											
24	日	九州ジュニア水泳競技大会											
25	月	休所日											
26	火								幼児		児童		選手育成(2)
27	水						一般		幼児		児童		選手育成(2)
28	木						アカア		幼児		児童		選手育成/一般(4)
29	金				一般				幼児		児童		選手育成(2)
30	土											選手(2)	水球

※ 8/22現在であり、変更の可能性があります。

# 25mプール

## 9月一般開放時間早見表

1	金	9:00～21:00
2	土	利用不可
3	日	利用不可
4	月	休所日
5	火	9:00～21:00
6	水	9:00～21:00
7	木	9:00～21:00
8	金	9:00～21:00
9	土	9:00～16:00
10	日	13:00～21:00
11	月	休所日
12	火	9:00～21:00
13	水	9:00～21:00
14	木	9:00～21:00
15	金	9:00～21:00
16	土	9:00～16:00
17	日	9:00～21:00
18	月	9:00～21:00
19	火	9:00～21:00
20	水	利用不可
21	木	利用不可
22	金	利用不可
23	土	利用不可
24	日	利用不可
25	月	休所日
26	火	9:00～21:00
27	水	9:00～21:00
28	木	9:00～21:00
29	金	9:00～21:00
30	土	9:00～16:00



※ 上記の表は一般開放を行っている時間帯を簡易的に表した早見表です。  
 日時によってはレーン貸しなどにより、ご利用可能なレーン数が  
 限られている場合があります。  
 詳細につきましては、管理事務所まで事前にお問い合わせください。



**ふくおかスポネット**  
 (福岡県立総合プール行事予定表掲載)



スマートフォン用

携帯電話用

ふくおかスポネット

検索



して頂くとインターネット上でも情報の確認ができます。